

# 6<sup>e</sup> Conférence EAU et SANTÉ

Lundi 20 Mars 2017 | Lyon



Réduire les rejets de micropolluants liés aux pratiques de soins : quels leviers possibles ?

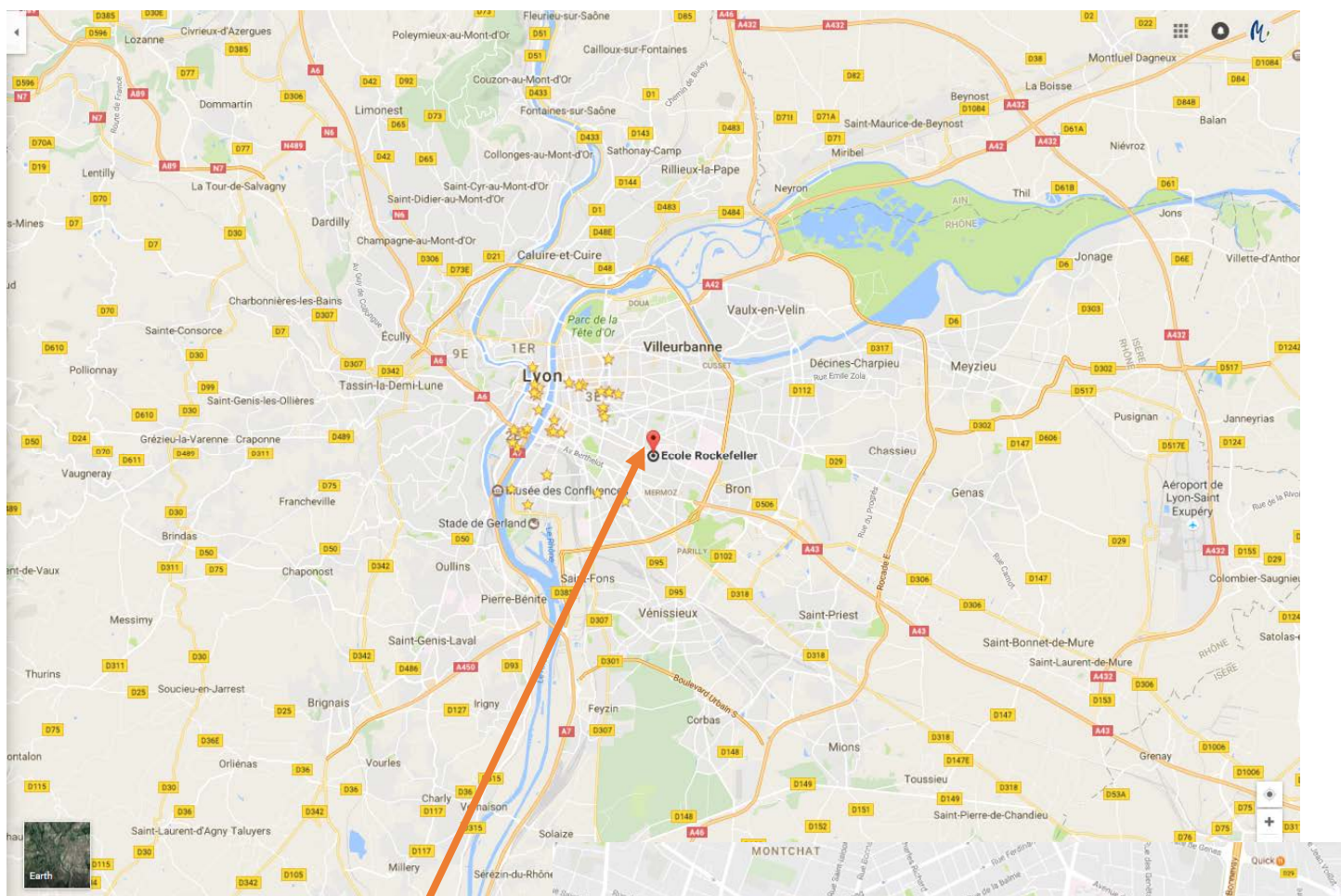
## PLAN D'ACCÈS

École Rockefeller

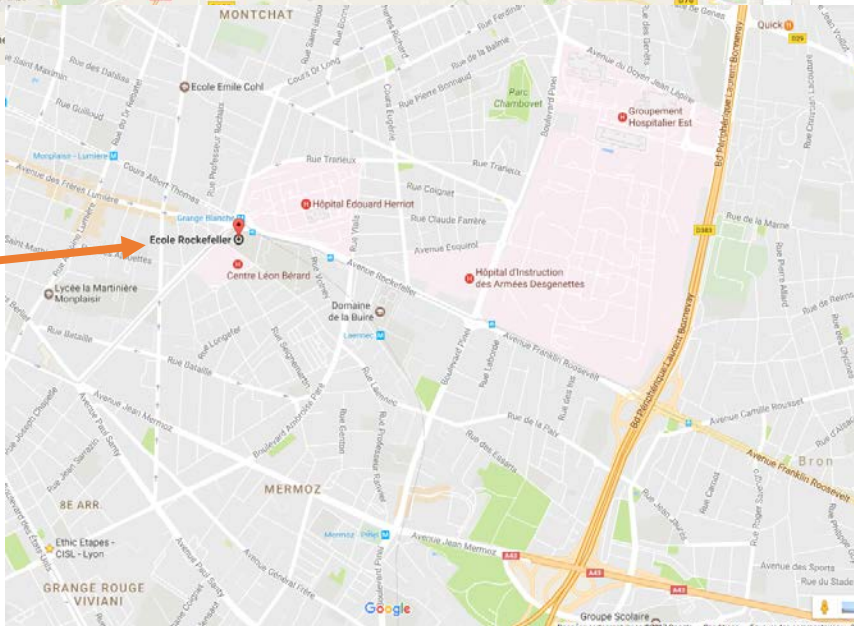
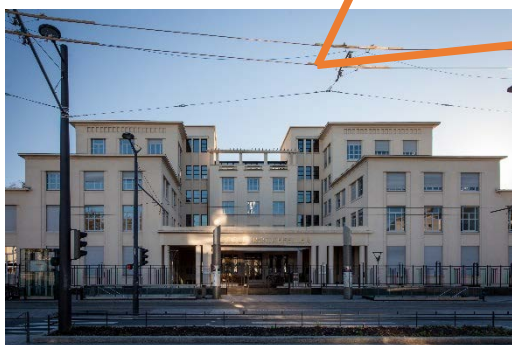
4, avenue Rockefeller

69373 Lyon CEDEX 08

Salle : Amphithéâtre 2 AR-10 - Rez-de-chaussée Aile A



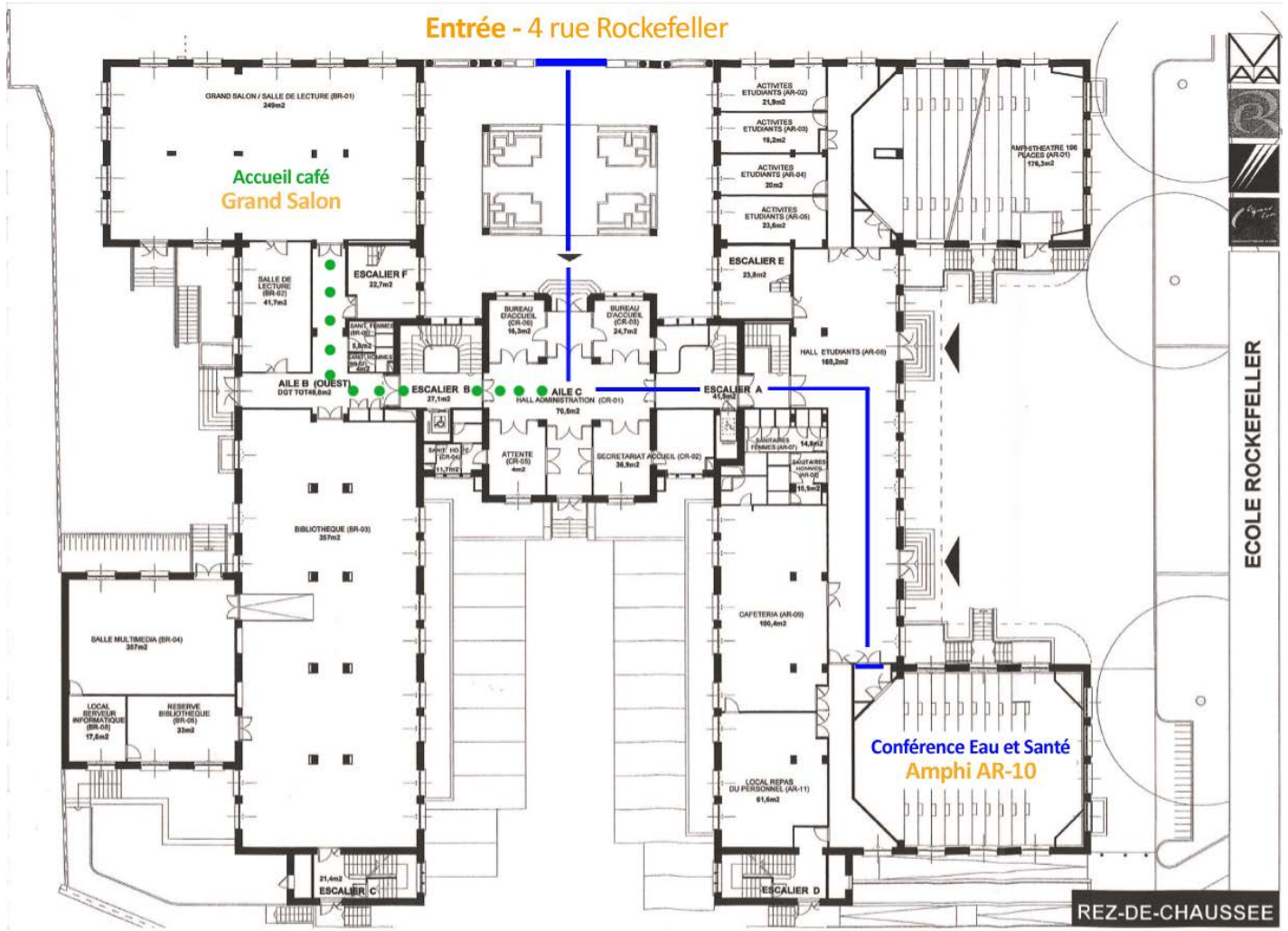
École Rockefeller





# Amphithéâtre AR-10

## Rez-de-chaussée - Aile A



### Accès :

En transports en commun, l'École Rockefeller (arrêt Grange Blanche) est desservie par :

- Métro ligne D
- Tram lignes T2 et T5
- Bus lignes C8, C13, C16, C22 et C26

[Calculez votre itinéraire sur le site TCL](#)

### ITINÉRAIRE DEPUIS LES GARES SNCF :

**Depuis la Gare SNCF de Lyon Part-Dieu, compter 20 minutes**

Prendre le **Métro B** direction Gare d'Oullins, descendre à Saxe-Gambetta

Puis prendre le **Métro D** direction Gare de Vénissieux et descendre à Grange Blanche

Ou prendre le **bus C13** direction Grange Blanche

**Depuis la Gare SNCF de Perrache, compter 20 minutes**

Prendre le **tram T2** direction Saint-Priest bel, descendre à Grange Blanche

En voiture, accès par le centre-ville ou par le boulevard périphérique, sortie Hôpitaux Est.

[Calculez votre itinéraire sur le site Mappy](#)



**À noter :** il y a très peu de parkings ou de places de stationnement à proximité de l'École Rockefeller. Privilégier un accès en transports en commun (possibilité de laisser votre véhicule dans les parcs relais Mermoz ou Parilly et de prendre le Métro D jusqu'à Grange Blanche).