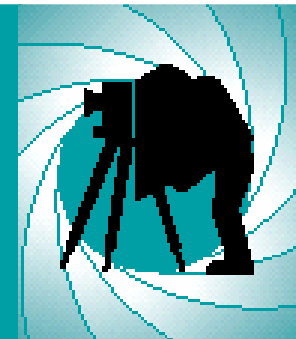


GESTION DES DECHETS DES PHOTOGRAPHES



reflexnature

ADEME



R E G I O N



AQUITAINE



Chambre de Métiers
et de l'Artisanat

Gironde

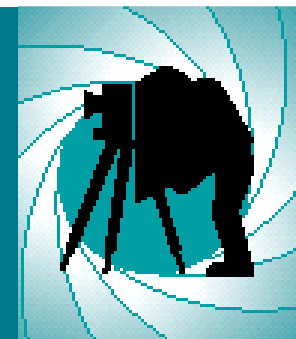


Agence de l'Eau
Adour Garonne



CONSEIL GENERAL
Gironde

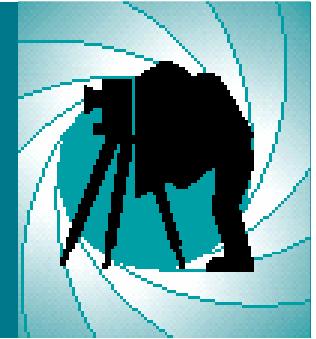
SOMMAIRE



- **Les déchets**
- **La loi et les déchets**
- **Comment respecter la réglementation**
- **Comment gérer vos déchets**
- **Le coût de la gestion des déchets**
- **La gestion collective des déchets dangereux**
- **Valorisation de votre engagement**

reflexnature

LES DECHETS

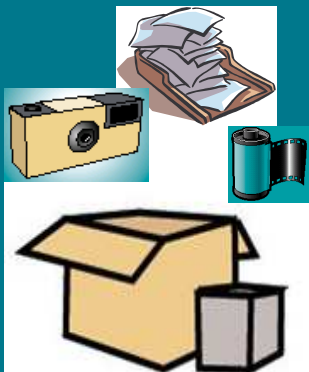


Définition du déchet :

« tout résidu d'un processus de production, (...) ou plus généralement tout bien meuble abandonné ou que son détenteur destine à l'abandon.»

Classification des déchets :

DECHETS BANALS



Non dangereux : mais susceptibles d'évoluer, par voie chimique, biologique ou physique pouvant provoquer des nuisances (odeurs, incendie, pollution des eaux, sols ...).

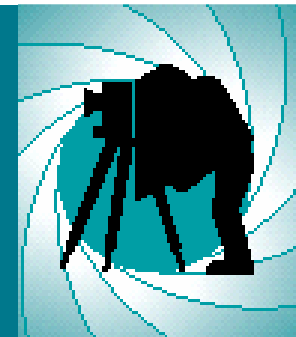
DECHETS DANGEREUX



Dangereux : nocifs, toxiques, corrosifs, comburants ou d'une façon générale dommageable pour l'homme et l'environnement

LA LOI ET LES DECHETS

Les principes fondamentaux



La responsabilité des producteurs de déchets :

« Toute personne qui produit ou détient des déchets (...) est tenue d'en assurer ou d'en faire assurer l'élimination. »

= DOCUMENTS DE TRACABILITE (3 ans)



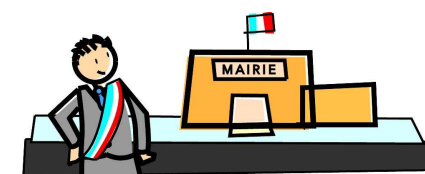
La loi différencie 2 producteurs de déchets :

Les ménages



RESPONSABLES

Les communes



Les professionnels

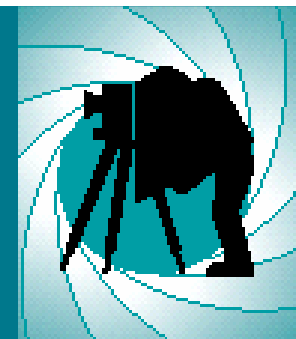


RESPONSABLES

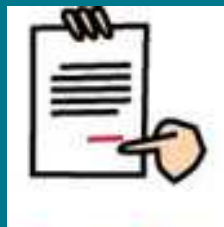
Les professionnels



Comment respecter la réglementation



Ne pas confier ses déchets à un collecteur sans avoir vérifié qu'il est en règle avec les services de la préfecture (*Récépissé de déclaration A*).



Ne pas mélanger les déchets dangereux avec les autres (*Loi de 1975 et 1992*).



Ne pas envoyer en décharge les déchets pouvant être valorisés (cartons, plastiques, papiers, verre, métaux ...) - (*Loi de 1975 et 1992*).



Ne pas abandonner ses déchets en décharge sauvage ou les enfouir (*Loi de 1975 et 1992*).



Ne pas brûler ses déchets en extérieur ou dans des chaudières à bois (*Réglementation sur l'air*).



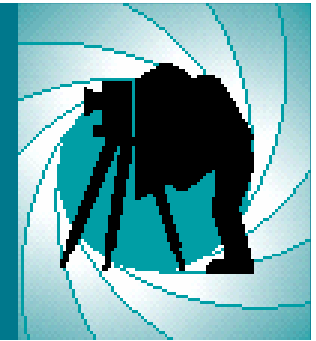
Ne pas vider des produits dangereux dans les circuits d'eaux usées (*Loi sur l'eau - 1992*).



En cas d'infractions :

Amendes de 305 € à 76 225 € ou **Emprisonnement** : 2 mois à 2 ans

Comment gérer vos déchets



Déchets dangereux



Prise en charge
par un
prestataire agréé



Reprise Fournisseur

ECO-Organismes :

SCRELEC Tél. 0 825 82 82 82

COREPILE Tél. 0 820 802 820



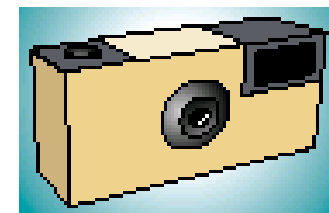
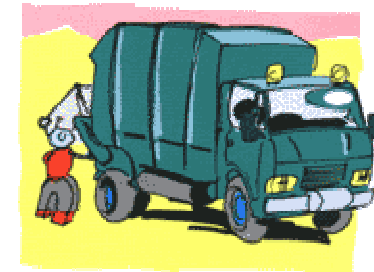
Déchets banals



Apport volontaire
en déchèterie

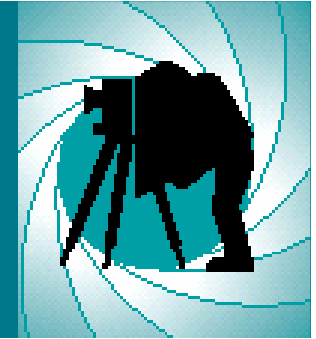


Collecte avec les
ordures ménagères



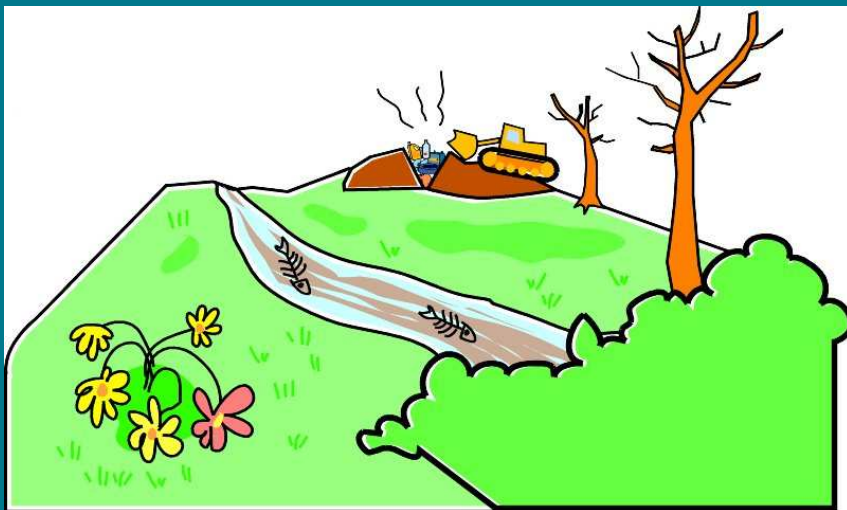
Reprise Fournisseur

LE COUT DE LA GESTION DES DECHETS



HIER

Les décharges



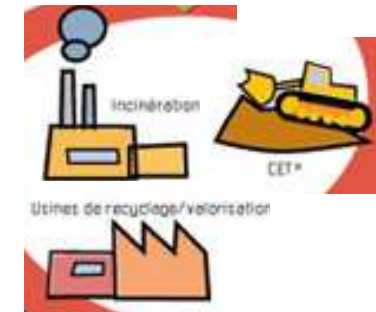
- Faibles coûts
- Pollutions de l'air, du sol et de l'eau

AUJOURD'HUI



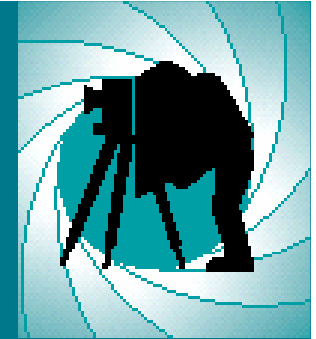
Tri, récupération, valorisation

Traitements spécifiques suivant les déchets



- Main d'œuvre
- Moyens de manutention
- Infrastructures respectueuses de l'environnement

LA MAITRISE DES COÛTS



Comment réduire les coûts

- Trier ses déchets



Déchets triés

Déchets non triés

- Négocier avec les prestataires
- Faire appel aux aides existantes

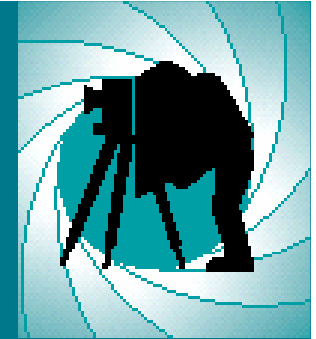
Comment répercuter les coûts

- En les intégrant dans les frais généraux (tarifs horaires, prix de vente du service ou produit)



La gestion des déchets fait partie intégrante de l'ensemble de la prestation de service du professionnel

La gestion collective des déchets dangereux



Une solution négociée :

POURQUOI ?

- 188 entreprises artisanales :
 - Studio, reportage : 76 %
 - Photographie industrielle, publicitaire : 14 %
 - Laboratoire de développement, tirage : 10 %
- Gisement déchets dangereux : 180 tonnes / an
- Méconnaissance des solutions

COMMENT ?

- Convention avec des prestataires agréés :

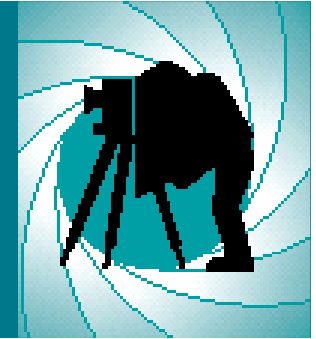
DARGELOS
(groupe CHIMIREC)

PENA
ENVIRONNEMENT

- Aide de l'agence de l'eau Adour-Garonne :

- Entreprises avec - de 10 tonnes / an de déchets dangereux
- - 50 % sur la gestion des déchets dangereux

Valorisation de votre engagement



OPERATION *reflexnature*

Guide
Environnement

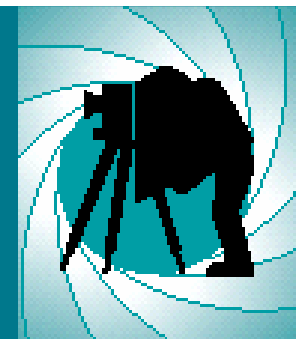
Kit de
communication
individuel



Suivi du
dispositif

Campagne de
communication
nationale

CONTACTS



Chambre de Métiers de la Gironde

46, av. du général de Larminat
33074 Bordeaux Cedex
Tél. 05 56 99 91 42 - Fax 05 56 99 91 55



ADEME

6, quai de Paludate
33080 Bordeaux Cedex
Tél. 05 56 33 80 – Fax : 05 56 33 80 01

ADEME



GPPNA (Groupement des Professionnels de la Photographie Nord Aquitaine)

126 rue Nationale
33240 Saint-André de Cubzac
Tél. 05 57 43 11 90



Conseil Régional d'Aquitaine

Hôtel de Région
14, rue François de Sourdis
33077 Bordeaux Cedex
Tél. 05 57 57 80 00 – Fax 05 56 51 86 95



Agence de l'Eau Adour-Garonne

90, rue du Férétra
31078 Toulouse Cedex 4
Tél. 05 61 36 37 38 – Fax 05 61 36 37 28



Conseil Général de Gironde

Esplanade Charles de Gaulle
33000 Bordeaux
Tél. 05 56 99 33 33 – Fax 05 56 24 93 49



DARGELOS (Groupe Chimirec)

Route de la Gare
40400 Tartas
Tél. 05 58 73 89 70 – Fax 05 58 73 81 77



PENA ENVIRONNEMENT

4773, Avenue de Pierroton
33127 Saint-Jean d'Ilac
Tél. 05 56 34 32 30 – Fax 05 57 97 37 77






Prestataires agréés de gestion des déchets des photographes en Gironde

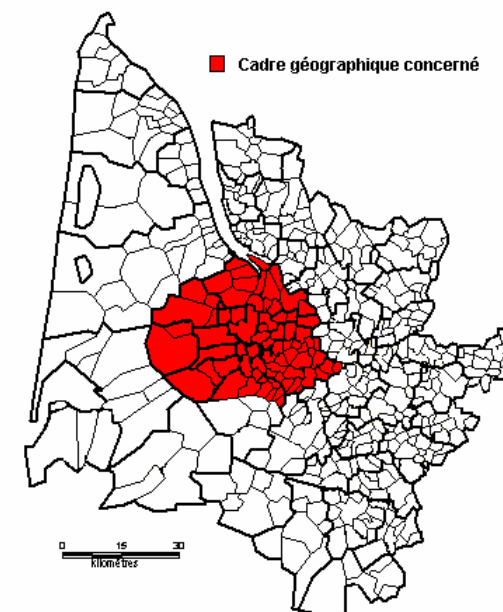
Prestataires	Coordonnées	Déchets banals	Déchets dangereux	Aide de 50 % <small>Agence de l'Eau Adour Garonne</small>
DARGELOS (Chimirec)	TARTAS ☎ 05 58 73 89 70	NON	Révélateurs, fixateurs, solvants, matériels souillés ...	OUI
PENA ENVIRONNEMENT	MERIGNAC ☎ 05 56 34 32 30	Papiers, cartons, plaques offset, emballages propres	Révélateurs, fixateurs, solvants, matériels souillés ...	OUI
GEYSERS FRANCE	MERU ☎ 06 23 15 10 05	NON	Révélateurs, fixateurs, solvants, matériels souillés ...	NON



Déchèteries acceptant les déchets professionnels en Gironde

L'AGGLOMERATION BORDELAISE (C.U.B. et SEMOCTOM)

Commune	Adresse	
Bordeaux La Tule	35, rue Jean Hameau (C.U.B.)	05 56 11 83 83
Bègles	Rue Louis Blériot (ONYX)	05 56 49 75 00
Mérignac	Chemin de la Poudrière (PENA ENVIRONNEMENT)	05 56 34 32 30
Pessac	20, rue Guttemberg (SOV)	05 57 26 43 88
Bassens	Nouvelle route d'Ambès (EDITRANS)	05 56 38 50 90
Saint-Loubès	8, avenue du vieux moulin	05 56 38 79 37
Saint-Caprais de Bordeaux	ZA du Limancet	05 56 30 65 16
Saint-Léon	9, route Allegret	05 57 34 32 29

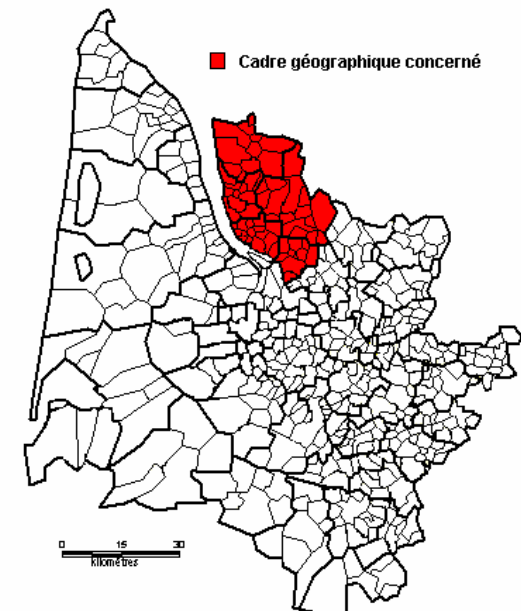




Déchèteries acceptant les déchets professionnels en Gironde

LE BLAYAIS (SMICTOM HAUTE GIRONDE)


Commune	Adresse	
Saint-Aubin de Blaye	9, Moxenne	05 57 32 70 09
Saint-Gervais	1, zone d'activités	05 57 43 65 50
Saint-Mariens	2, Bis Tessonneau	05 57 68 52 36
Saint-Paul	2, Tigreau	05 57 42 81 51

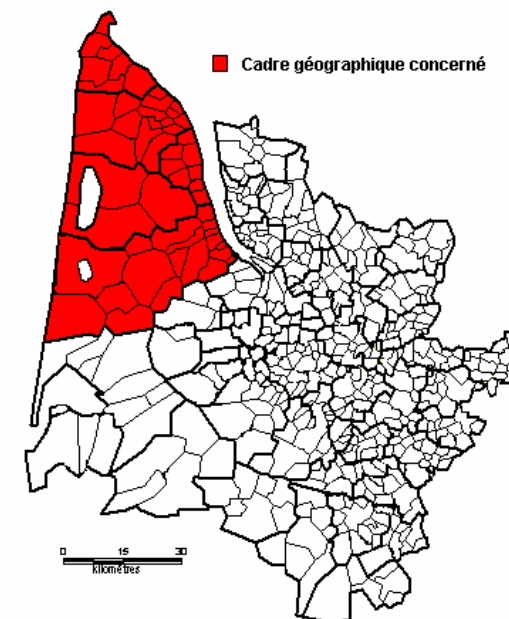




Déchèteries acceptant les déchets professionnels en Gironde

LE MEDOC (SMICOTOM et SITOM Centre Médoc)


Commune	Adresse	
Cissac Médoc	Route de Pauillac	05 56 73 91 20
Hourtin	Garthieu	05 56 73 83 28
Jau Dignac et Loirac	9, chemin de Pontac	05 56 09 50 13
Lacanau	Lieu dit Perganson	05 57 70 51 27
Le Verdon / mer	307, route de Soulac	05 56 09 76 49
Ordonnac	Place de Plautignan	05 56 09 06 14
St Laurent Médoc	163, le Perganson	05 56 59 91 46
Vensac	Route de Taste - Soule	05 56 73 99 98
Lesparre Médoc	Route d'Hourtin	05 56 41 16 23
Castelnau Médoc	Route du Temple	05 57 26 02 02
Cussac Fort Médoc	Moulin de Bayron	05 57 26 02 02
Arsac	Lieu dit « La cabane »	05 57 26 02 02

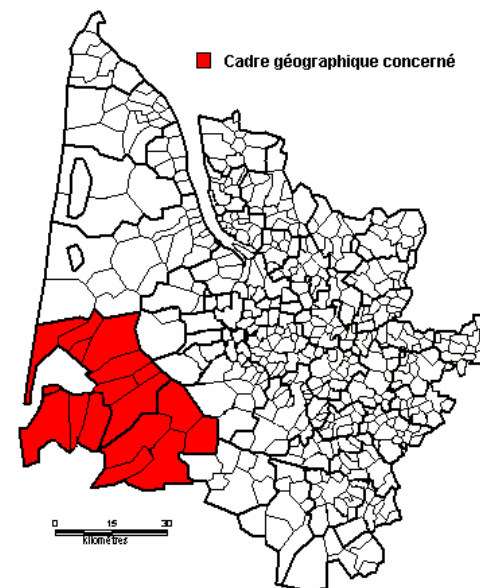




Déchèteries acceptant les déchets professionnels en Gironde

LE BASSIN (COBAS et CDC du Val de l'Éyre)


Commune	Adresse	
Andernos	28, rue Gustave Eiffel (EDITRANS)	05 56 38 50 90
Le Teich	Centre de valorisation « Graulin »	05 56 22 69 56
La Teste de Buch	Avenue de l'aérodrome	05 57 15 15 20
Lège Cap Ferret	EDISUD	05 57 76 07 20
Le Barp	Déchetterie de « Gascogne »	05 56 88 18 55
Saint-Magne	RD 110 E8 – route de Saint- Magne	05 56 88 51 09
Belin-Beliet	ZI La Régue	06 13 23 26 63
Lugos	Lieu dit « les Camblanes »	06 12 89 48 75

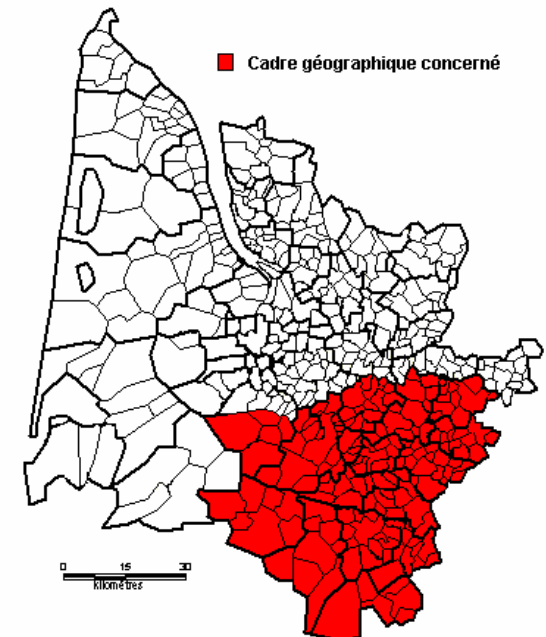




Déchèteries acceptant les déchets professionnels en Gironde

LE SUD GIRONDE (USSGETOM, CDC Bazas et USERCTOM)


Commune	Adresse	
Labrède	ZI Lanahurt	05 56 20 26 38
Virelade	La Lande de Bernet	05 56 62 56 12
Toulenne	Lieu dit « Seves »	05 56 63 56 37
Saint-Symphorien	Chemin de Castelnau	05 56 65 01 10
Bazas	Route de Lerm – « Coucut »	05 56 25 28 81
La Réole	ZI Frimont	05 56 71 27 17
Rimons	Lieu dit « La Gourade »	05 56 61 85 07





Déchèteries acceptant les déchets professionnels en Gironde

LE LIBOURNAIS (SMICTOM du Libournais et SMICTOM de Castillon la Bataille)

Commune	Adresse	
Saint-Denis de Pile	8, route de Pinière	05 57 55 39 79
Pineuilh	ZI de Pineuilh	05 57 46 20 65
Saint-Magne de Castillon	4, chemin de cazeaux	05 57 40 44 26

