

# LES MILIEUX FLUVIAUX, LEVIERS DE DÉVELOPPEMENT ET DE COHÉRENCE TERRITORIALE POUR LES VILLES PÉRI-FRANCILIENNES

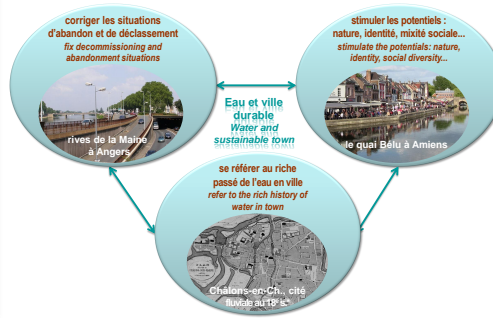
## Waterways: levers for development and regional coherence in the medium-sized towns of the Paris basin

### Requalifier les milieux fluviaux, un projet collectif / Requalification of waterways, a collaborative project

- Les milieux fluviaux inspirent et dynamisent l'urbanisme des villes françaises  
*Waterways inspire and boost town planning in French towns*



- Trois actions pour redonner qualité aux milieux fluviaux  
*Three actions which restore quality to water environment*



- Requalification et ambitions urbaines  
*Requalification and urban ambitions*

- Bordeaux, Nantes et Lyon au rang de métropole  
*Bordeaux, Nantes and Lyon raised to metropolises*



- Quelle(s) ambition(s) urbaine(s) pour les villes péri-franciliennes ?  
*Which urban ambition for Paris basin medium-sized towns?*

### Requalifier les milieux fluviaux dans les villes péri-franciliennes : enjeux, approches, outils *Requalification of waterways in Paris basin medium-sized towns: challenges, approaches, tools*

- Des problèmes récurrents  
*Recurring issues*

à l'ombre de Paris  
*in the shade of Paris*

banlieues-dortoirs  
*dormitory suburbs*

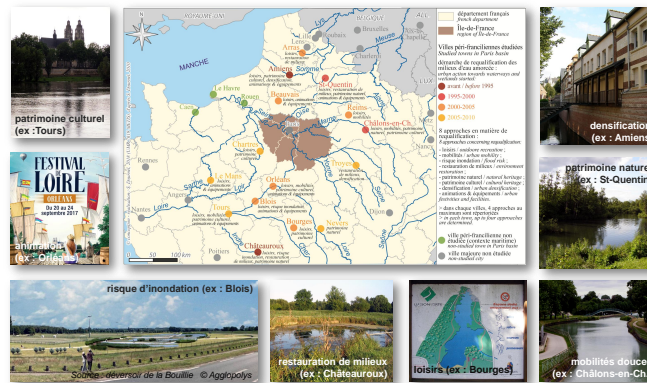


perte du statut de capitale régionale  
*loss of regional capital status*

crise économique  
*economic crisis*

profondes mutations paysagères et sociales  
*landscape and society changes*

- Une combinaison de thèmes ciblés  
*A combination of specific themes*



- Actions plurielles et modestes  
*Many modest actions*

- Des aménagements ponctuels  
*Limited projects*



- Des moyens limités  
*Limited resources*



### Requalifier les milieux fluviaux dans les villes péri-franciliennes : des attentes corrélées *Requalification of waterways in Paris basin medium-sized towns: correlated expectations*

Attirer habitants et investisseurs  
*Attract inhabitants and investors*

Changer le regard des habitants  
*Change the opinion of inhabitants*

Structurer les agglomérations  
*Structure the agglomerations*

