

Des indicateurs pour évaluer et suivre la dynamique fluviale

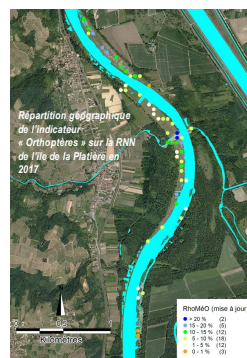
Bio-indicators for fluvial dynamics assessment and monitoring

La morpho-dynamique fluviale constitue un des leviers majeurs d'atteinte du bon état des masses d'eau. Peu d'indicateurs sont à ce jour disponibles pour évaluer les actions de réactivation. Les 3 indicateurs proposés visent à suivre l'évolution des processus.

• Orthoptères- dynamique sédimentaire alluviale

- **Principe** : la comparaison des peuplements observé et attendu d'Orthoptères, Cincindèles et Dermaptères des grèves fluviales témoigne de l'intensité des processus de dynamique sédimentaire.
- **Méthode** : recherche des 28 espèces indicatrices potentielles, sur 30 placettes tirées aléatoirement au sein des grèves du site.
- **Résultats** : RNN île de la Platière – 2017

Le seul secteur où un peuplement témoigne d'une dynamique sédimentaire relictuelle est la confluence d'un affluent.

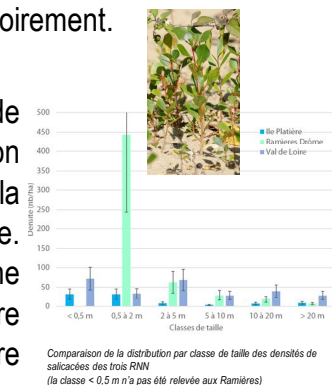


• Renouveau des formes fluviales – salicacées pionnières

- **Principe** : la structure des classes d'âge des salicacées pionnières archive l'âge des différentes unités de la bande active et constitue un indicateur du renouvellement spatial et temporel des formes fluviales.
- **Méthode** : caractérisation de la distribution des classes de taille du peuplement ligneux de la bande active par la méthode « Pointed Center Quarter Method » à partir d'une centaine de placettes réparties aléatoirement.

• Résultats :

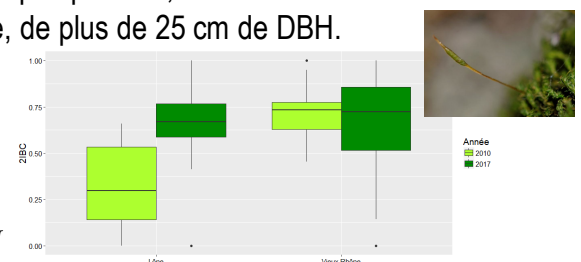
La structure en classe de taille est différente selon l'intensité de la dynamique fluviale. Ramières de la Drôme (très active), Val de Loire (active), île de la Platière (figée depuis fin XIX°).



• Inondation – Bryophytes corticoles

- **Principe** : la contribution du cortège de bryophytes typique des troncs régulièrement inondés (*Leskeetalia polycarpae*) en regard de celle du cortège plus banal et xérophile permet de suivre l'évolution du régime d'inondation.
- **Méthode** : inventaire des 14 espèces indicatrices sur 20 à 30 placettes distribuées aléatoirement au sein des boisements pionniers. 9 surfaces d'observation par placette, stratifiées selon la hauteur et l'orientation, réparties sur 3 ou 4 arbres proches du centre, de plus de 25 cm de DBH.
- **Résultats** : RNN île de la Platière. Le bras secondaire (lône), initialement séparé du cours principal par une digue à l'amont, dont la connexion est rétablie depuis 2014, enregistre une évolution sensible de l'indicateur.

Evolution de l'indicateur « Bryophytes » entre 2010 et 2017 sur deux ensembles fonctionnels de la RNN de l'île de la Platière



B. PONT, Y. PRAT-MAIRET, A. LABROCHE, B. FRITSCH, J.M. FATON, Y. BRAUD