

Auteurs : E. Brelot (Graie), C. Tillon (consultante), S. Decelle-Lamothe (Agence Edel), M. Poitou (Kaleido Scop) et V. Lecomte (Graie)

Contexte, enjeux & constats

Un contexte transfrontalier stimulant :

- un territoire dynamique, une population qui augmente
- en Suisse : le traitement en STEP (grosses stations et milieux sensibles)
- en France : l'évaluation des pressions et des risques
- des approches complémentaires et non opposées

Des constats :

- Augmentation de la consommation de médicaments
- Amélioration des connaissances (relations dose/efficacité, détection, indice PBT, ...)
- Présence avérée des médicaments dans l'environnement
- Des traitements efficaces en sortie de Step, mais relativement coûteux
- Peu de réflexions sur la gestion à l'amont

ENQUETE DE PERCEPTION



Méthodologie

- Cible : acteurs de l'eau, de la santé et population du territoire
- 20 entretiens semi-directifs, 3 focus groups, 179 questionnaires (66 professionnels 113 particuliers)

Principaux enseignements sur les perceptions

- Le traitement en station est une solution, mais pas la seule
- La réglementation (interdictions, contrôles, conditionnement ...) est un appui solide pour agir
- La gestion des MNU (Médicaments non utilisés) est un bon support
- Communiquer et ouvrir le débat sur le prix de l'eau

MediATeS ANIMATION TERRITORIALE

Sensibilisation sur les médicaments dans l'eau

- Une démarche expérimentale
- La définition et le portage collectif des messages et des supports

Les messages pour :

- Les institutions :** inscrire la question dans une problématique de santé publique
 - le devenir des résidus de médicaments dans l'eau ?
 - Où en est la recherche ?
 - Comment agir ?

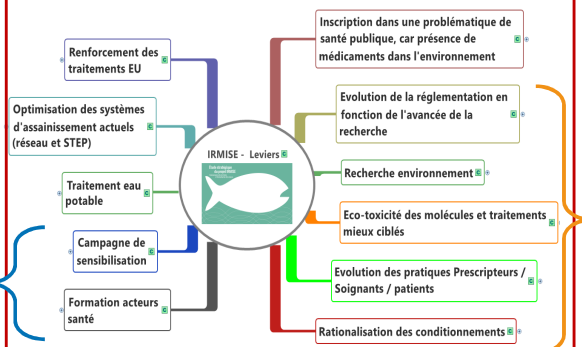
- Les formateurs :** sensibiliser les professionnels de santé à cette question et aux bonnes pratiques : **médecins, pharmaciens et infirmiers**

- Les supports :** des kits de sensibilisation avec des vidéos dessinées et des ressources



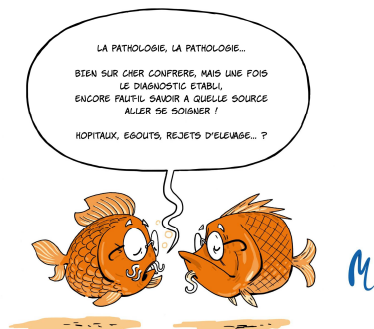
STRATEGIE

Identification des leviers d'action



Les messages : Tous acteurs potentiels ! Tous responsables ! Chacun à notre échelle, pour prendre en main notre santé et préserver la qualité de notre environnement
Recherchons des solutions nouvelles

Des précautions : Ne pas alerter inutilement
La santé et le confort du patient avant tout



LES LEVIERS DANS LES PRATIQUES DE SOIN

La recherche de solutions nouvelles



- Une étude et une enquête, au sein du Centre hospitalier Alpes Léman, sur les **solutions pratiques pour limiter les rejets polluants** d'un établissement de soins
- Un volet recherche :
 - Enquête socio-technique** auprès des professionnels de soin, sur la place des objets et dispositifs techniques dans les pratiques hospitalières, et en Hospitalisation à Domicile (HAD), auprès des acteurs institutionnels, quant aux conditions de mise sur le marché des médicaments
 - Expérimentation :** tester les conditions d'un changement dans les pratiques parmi des professionnels du soin

2014
2018



SIPIBEL - Site Pilote de Bellecombe sur les effluents hospitaliers et stations d'épuration urbaines, est un observatoire animé par le GRAIE et le Syndicat des eaux des Rocailles et de Bellecombe (74), qui mobilise des acteurs du territoire et un consortium de scientifiques. Il est notamment le support du projet Interreg franco-suisse IRMISE Arve aval (2012-2015) sur "l'impact des Rejets de Micropolluants (et résidus de médicaments) issus de Stations d'Épuration sur l'aval du bassin de l'Arve et la nappe du Genevois", du projet SIPIBEL-RILACT (2014-2018) sur "les Risques et Leviers d'Actions relatifs aux rejets de médicaments, détergents et biocides dans les effluents hospitaliers et urbains" et du projet SIPIBEL-MédiATeS pour une "Animation territoriale et sensibilisation à la problématique des médicaments dans l'eau". L'ensemble de ces projets bénéficie du soutien de l'Agence de l'Eau Rhône Méditerranée Corse, la Région Auvergne-Rhône-Alpes, l'Onema, les Ministères en charge de l'écologie et de la santé, l'ARS Rhône-Alpes, le Département de la Haute-Savoie et l'Union Européenne.

