



# 8e CONFÉRENCE EAU & SANTÉ

14 & 15 novembre 2023 - Villeurbanne



Avec le soutien de



En partenariat avec





# REX de la Métropole de Lyon

Stratégie mise en place vis-à-vis de la pollution  
aux perfluorés

# Expériences et responsabilités

Vice-Président à la Métropole de Lyon, en charge de l'Environnement, de la protection animale et de la prévention des risques.

## Biographie:

Forestier et Paysagiste

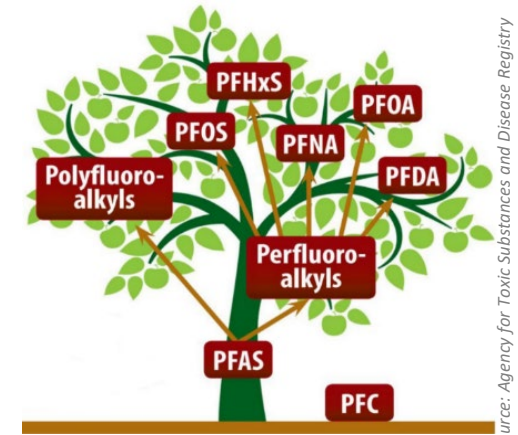
Militant associatif :

- Président régional **LPO Aura**
- Secrétaire National de **France Nature Environnement** (FNE)
- Président de la **Maison Rhodanienne de l'Environnement**
- Président de **l'Association pour la Protection des Animaux Sauvages**

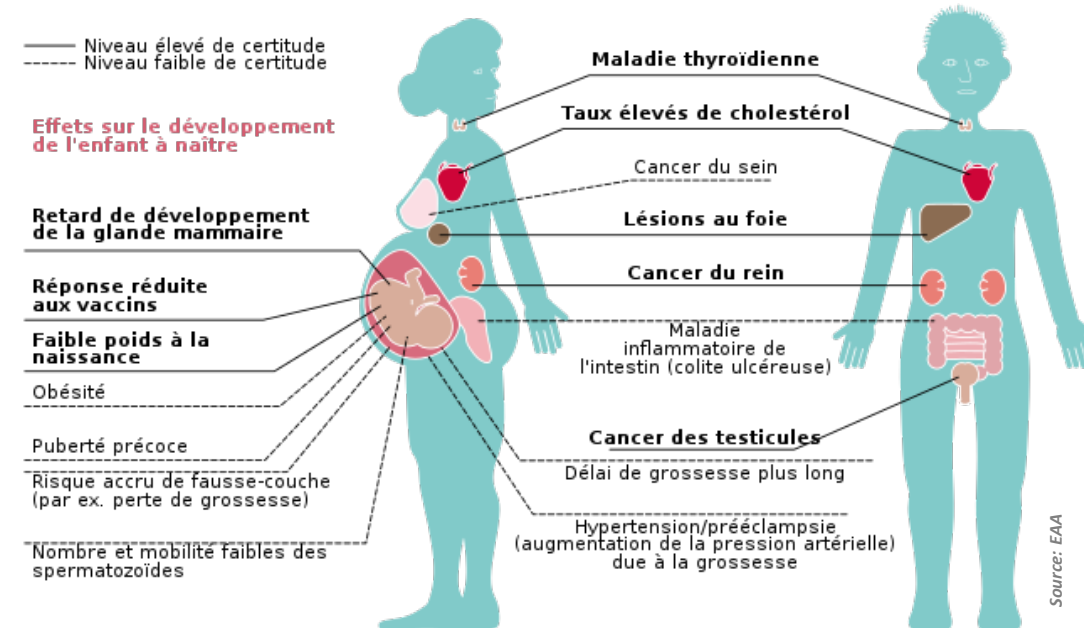


# Les PFAS: Per- et Poly-FluoroAlkylés

- Des milliers de composés chimiques synthétiques (+ de 12000)
- Utilisés depuis les années 1950:
  - Propriétés antiadhésives,
  - Propriétés imperméabilisantes
  - Résistance à la chaleur
  - Etc.
- Préoccupation croissante des scientifiques pour leur **toxicité** et **persistance** dans l'environnement :
  - Perturbateurs endocriniens (puberté précoce, maladies thyroïdiennes, etc.)
  - Cholestérol et obésité
  - Problèmes reproducteurs (fertilité, développement du fœtus, etc.)
  - Cancer (prostate, reins, testicules, etc.)
  - Etc.



Source: Agency for Toxic Substances and Disease Registry



# Les PFAS dans la Métropole (1)

- « Découverte » de la problématique au cours de l'émission « Verts de rage » le 12 Mai 2022
  - **La plateforme chimique de Pierre-Bénite a contaminé l'eau, les sols et les habitants**
- **Courant 2022:**
  - Des analyses complémentaires eau/air/sols confirment la **forte contamination** de la zone et des captages utilisés pour l'**eau potable**
  - Arrêtés préfectoraux: campagnes de **mesures complémentaires** autour de la plateforme et arrêt de l'utilisation des PFAS au 31/12/2024
  - Interdiction de **consommation des œufs** de plusieurs communes
- **Mars 2023:** la Métropole lance un **plan d'action** pour mieux connaître l'ampleur du problème sur la population et l'environnement et lutter contre cette pollution



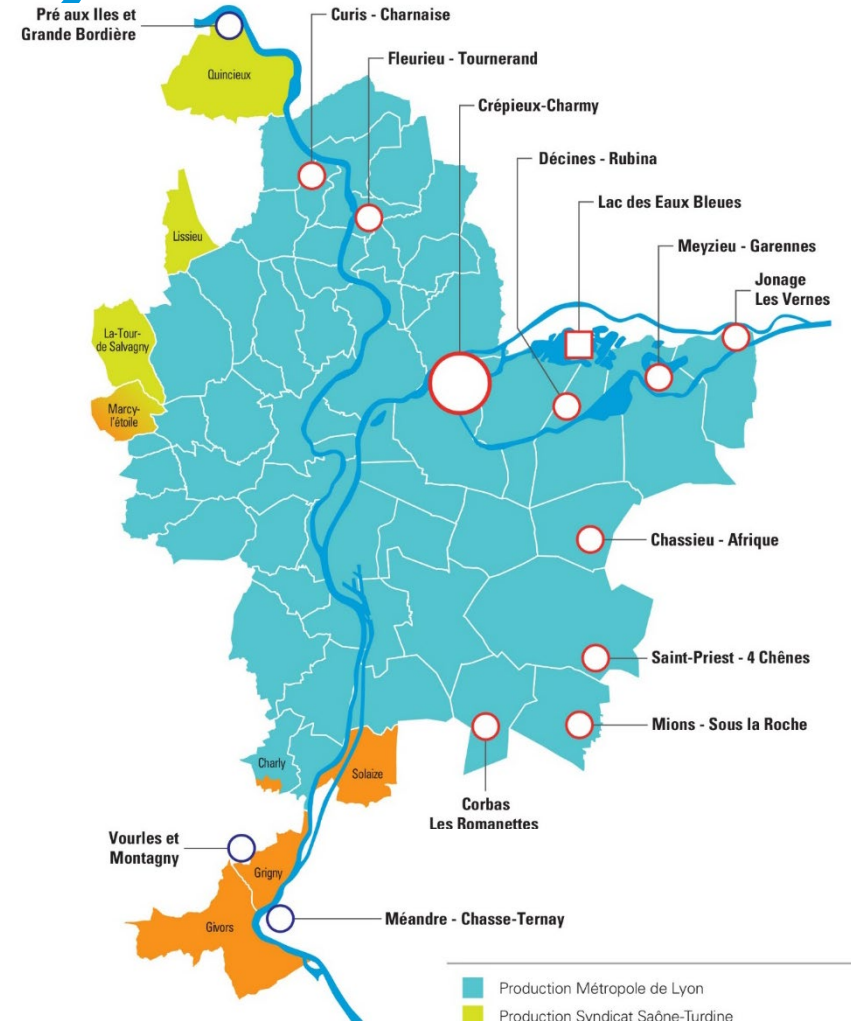
Source: francetv.fr



Source: flipboard.com

# Les PFAS dans la Métropole (2)

- Pollution aux PFAS **constatée au sud** de la Métropole et **suspectée ailleurs** sur le territoire:
  - Eau: Rhône, nappe phréatique (eau potable, irrigation), effluents domestiques, industriels, pluvial...
  - Sols et air
  - Alimentation (œufs, poisson, mâche)
  - Habitants
- **Responsabilités de l'État** : **Règlementation nationale**, suivi des rejets de la plateforme de Pierre-Bénite, contrôles ICPE, préconisations à la population (produits alimentaires), comité des élus.
- **Responsabilités de la Métropole** : Prise en compte dans ses compétences (eau potable, assainissement, déchets); transparence et action volontaire.



# Stratégie métropolitaine – 1/3

**Adoption en mars 2023** (délibération), et visant à :

- Améliorer la **connaissance** et le **suivi** de la pollution,
- **Prévenir** la pollution et **protéger** la population.



Axes de travail impliquant les **services/compétences de la métropole**:

- **Foncier** (sites pollués)
- **Eau** potable et assainissement
- **Déchets**
- **Santé**
- **Développement économique**

# Stratégie métropolitaine – 2/3

Eau

Assainissement

- **Suivi de 20 PFAS:**
  - Captages d'eau potable
  - Entrée/sortie des stations d'épuration
- Étude de **solutions de traitement**
- Intégration des PFAS dans l'**autosurveillance des industriels** identifiés comme prioritaires - **Plan Micropolluants** : réduction des rejets, substitution, traitement

- **Étude historique** de la pollution potentielle des sols
- **Mesures** complémentaires dans l'**air** (ATMO)
- Mesures des **fumées** et **cendres** d'incinérateurs (DD)

Sols, Air



# Stratégie métropolitaine – 3/3

## Santé

- **Développement de la connaissance:** présence dans l'environnement, imprégnation de la population, transferts vers l'homme, impacts sur la santé
- 2 études partenariales : avec l'**Institut Écocitoyen** et le **CLARA**
- Accompagnement avec **Axelera** (toxicité, recettes alternatives) et le pacte **Vallée de la Chimie** (usages de l'eau)
- Soutien d'une évolution des **cadres législatifs européens** et **nationaux**

## Entreprises

## Information

- **Information et implication** des communes et des citoyens
- Lien spécifique avec le **monde agricole**

# Études portées par la Métropole

**Autres sources**  
(alimentation, modes de vie...)

**Sources locales**  
(industrie, incendies, déchets...)

**Étude des sources locales (sols) 2020** **DFI**

- Étude des spécificités du territoire : historique globale (présence d'industries, incendies, accidents, traitement des déchets industriels...),
- Hiérarchisation des secteurs
- Prélèvements sur les terrains métropole

**Présence dans l'environnement & les produits de consommation (vecteurs)**

**Études Eau**

**EDGL**

**DCE**

- Mesures dans les captages d'eau potable
- Mesures en amont/aval des STEP
- Mesure des effluents de 1000 industriels (plan micropoll.)

**Études air / fumées**

**DD**

**ATMO**

- Prélèvements atmosphériques
- Prélèvements en sites d'incinération

**Études Institut Écocitoyen 2023-2027**

**DEEE**

**MATISSE**

- Mesures environnementales à Fos-sur-Mer et Lyon
- Travail sur les méthodes de prélèvements

**PERLE**

- Étude du transfert vers l'humain
- comparaison de la bio-imprégnation d'une population riveraine/non-riveraine
- Estimation les différentes sources possibles (questionnaires modes de vie)

**Imprégnation humaine**

**Impacts sur la santé**

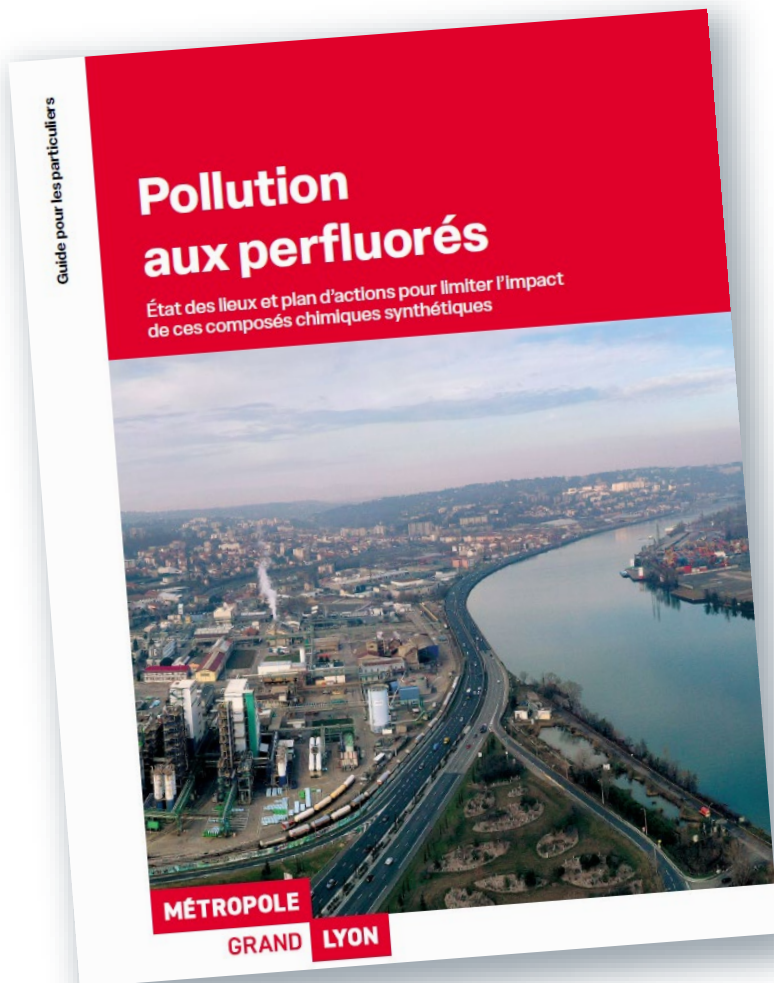
**AMI CLARA "PFAS & cancer" 2023-2026** **DSHE**

- Bibliographie lien cancer-PFAS
- Étude d'échantillons de tissus cancéreux
- Participation citoyenne, travail sur les messages de prévention

**MÉTROPOLE**

**GRAND LYON**

# Informations complémentaires



## Collectivités et organismes publics

- Organisation de réunions avec les maires des communes concernées
- Participation aux comités de suivi organisés par les services de l'État

## Grand public :

- Plaquette grand public (en Mairies et Maisons de la Métropole)
- Page web :  
<https://www.grandlyon.com/services/sante/prevention-pollution-des-perfluores>
- A venir : vidéo d'information