

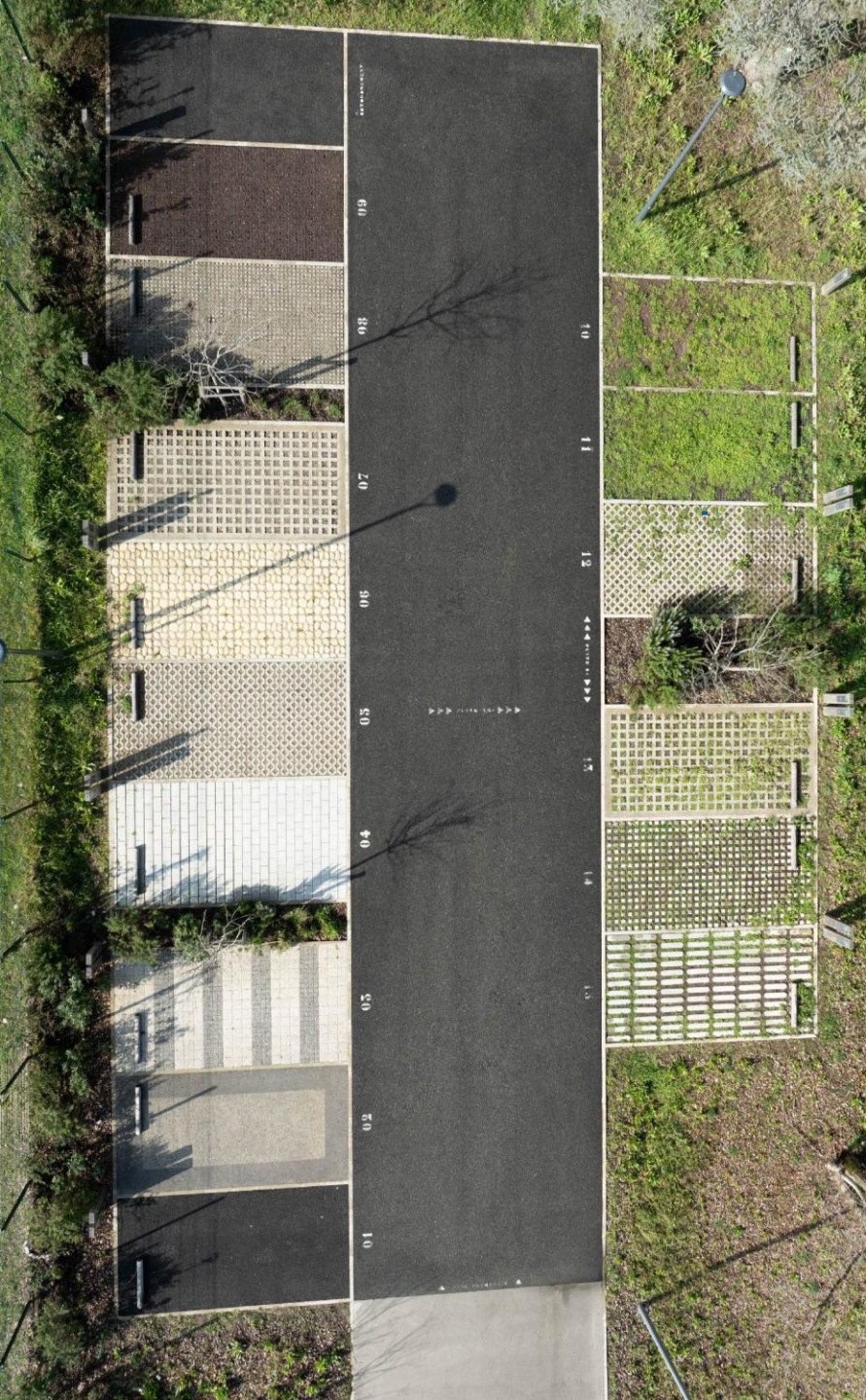


Les cafés du réseau

Des indicateurs de mise en oeuvre de la stratégie
GIEP - 12/05/2026

Avec Lucie Pheulpin (Valence Romans Agglo) et Elodie Brelot (Graie)

Avec le soutien de :



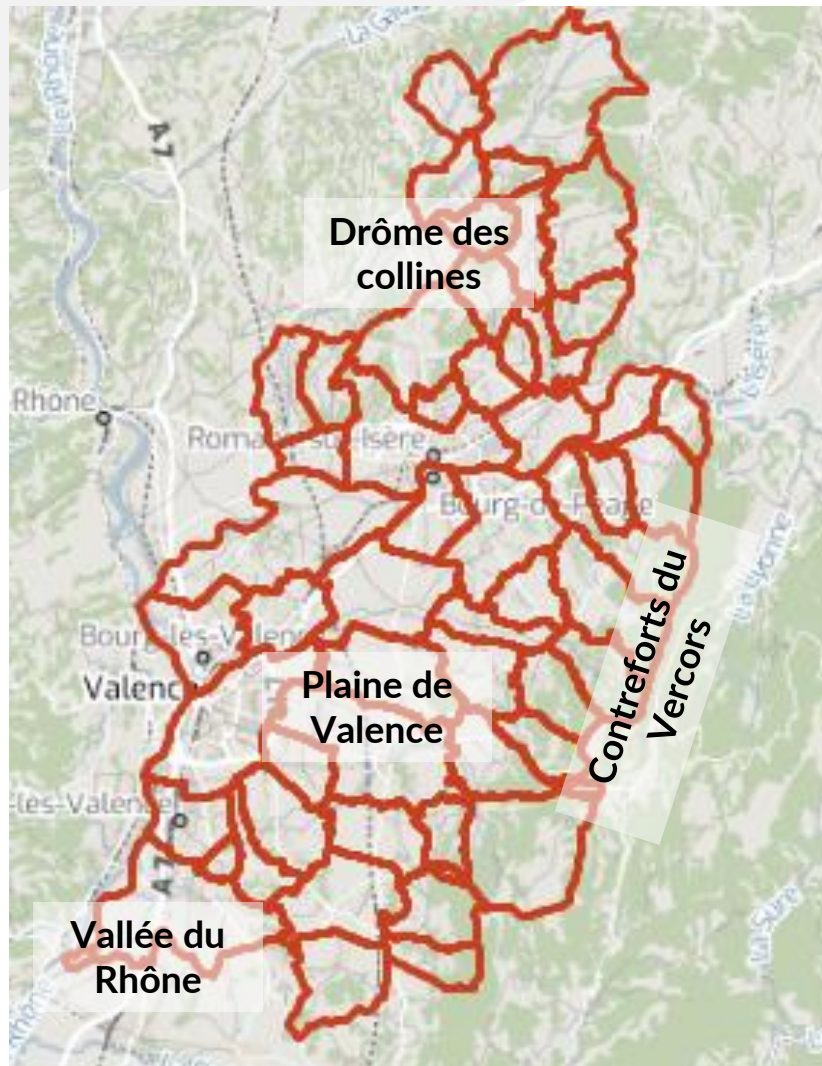
Indicateurs de performance et retour d'expérience de Valence Romans Agglo sur le suivi de la GIEP

Cafés du réseau des animateurs Eaux Pluviales
12 mai 2026

Lucie Pheulpin
Chargée de mission Gestion intégrée des Eaux Pluviales



Présentation de Valence Romans Agglo



- 54 communes
- 221 000 habitants
- 850 km²

Direction Assainissement, Eaux Pluviales et Rivières

qui regroupe les compétences :

- Assainissement
- GEPU
- GEMAPI

— Chiffres clés —

— PATRIMOINE ASSAINISSEMENT ET EAUX PLUVIALES

> Réseaux

1 212 km
de réseaux
d'assainissement

+ 386 km
d'eaux pluviales
strictes

= 1 598 km de réseaux

> Ouvrages

43 stations de traitement des eaux usées

186 postes de refoulement ou de relevage

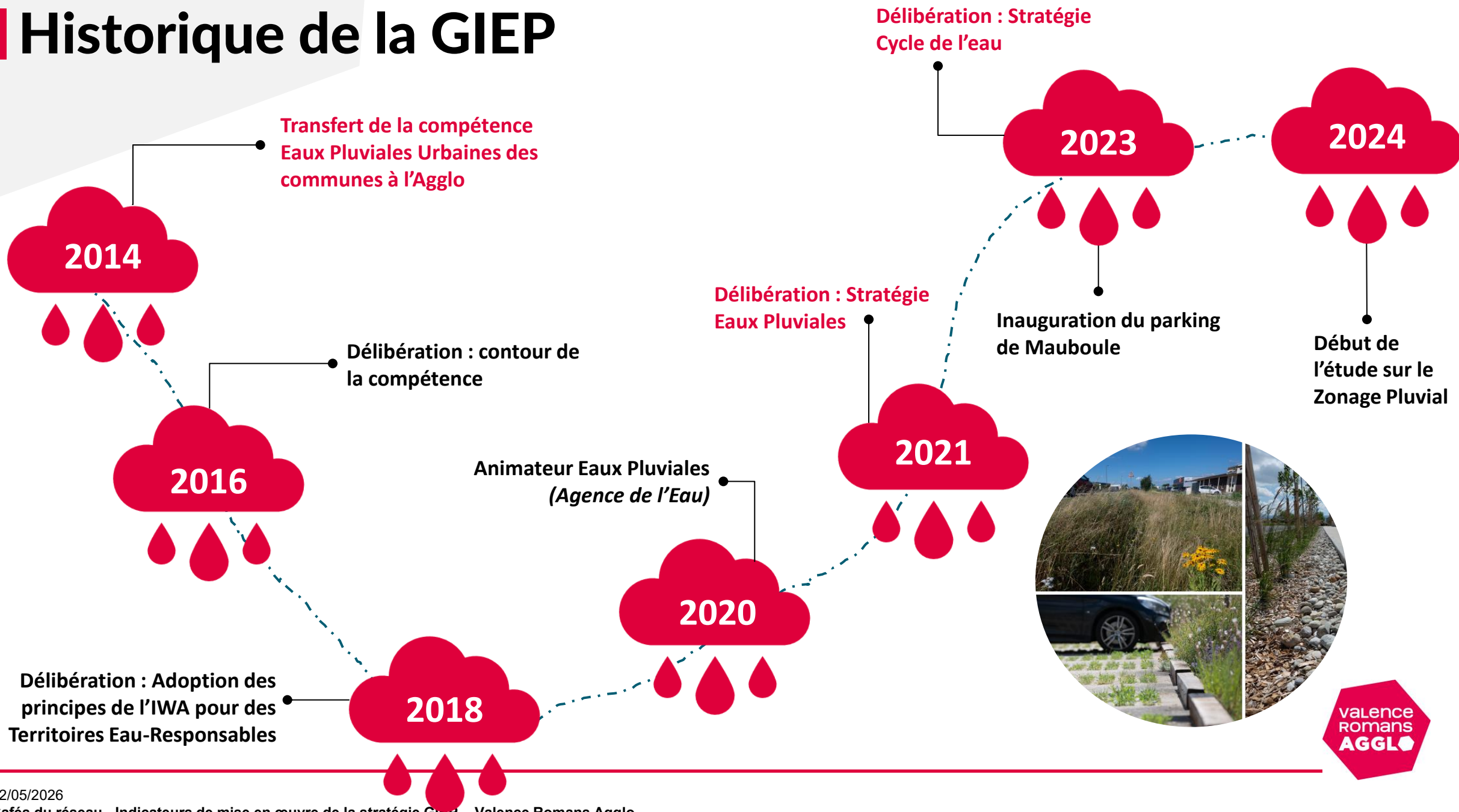
11 bassins orage (32 000 m³)

40 bassins de stockage/d'infiltration
des eaux pluviales

5 336 puits d'infiltration

70 000 regards

Historique de la GIEP



Stratégie de gestion des eaux pluviales



Une Gestion Durable et Intégrée des Eaux Pluviales pour Valence Romans Agglo

Concevoir, pour tous les projets, une Gestion des Eaux Pluviales :

- ✓ *À la source*
- ✓ *Par infiltration superficielle*
- ✓ *En privilégiant les solutions végétales*
- ✓ *En privilégiant les aménagements multifonctionnels*
- ✓ *En réduisant l'imperméabilisation des sols*

Délibération approuvée à l'unanimité par les élus le 02/12/2021



I Traduction de la stratégie en actions concrètes

- **Répartition en 4 axes :**

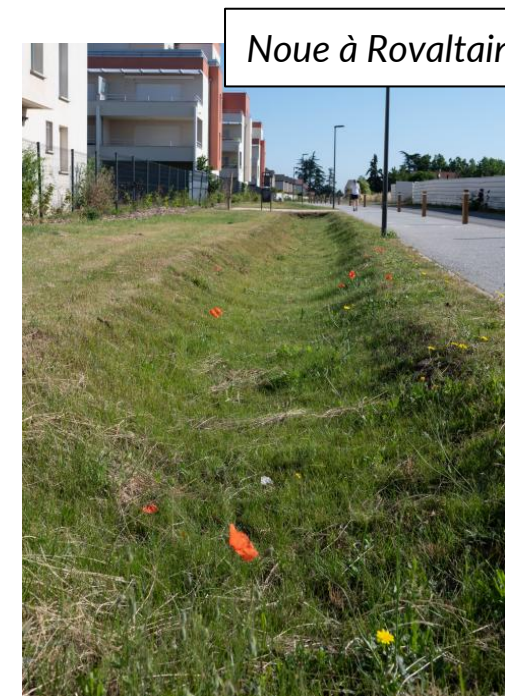
- Planification (zonage pluvial et règlement GEPU)
- **Technique et patrimonial**
- Financier (financement de la désimperméabilisation, de l'entretien des noues)
- Gouvernance et animation (suivi du parking expérimental, actions de sensibilisation...)



© Romans-sur-Isère

Indicateurs de suivi de la GIEP dans les rapports d'activité

- **Rapports d'activité concernés par les indicateurs :**
 - Rapport sur le prix et la qualité des services publics (RPQS)
 - Diagnostics permanents
 - Bilans annuels des STEU
- **Suivi des indicateurs suivants pour chaque commune :**
 - Linéaire de réseaux EP
 - Nb de puits d'infiltration
 - Nb de grilles et avaloirs
 - Nb de bassins EP
 - Nb de noues



	2024	2023	2022
Linéaire réseau strict pluvial (m)	386 439	395 868	297 200
Puits d'infiltration	5 336	4 999	3 683
Grilles et avaloirs	29 308	27 821	22 169
Bassins EP	40	40	40
Regards pluvial	17 269	20 889	15 740
Noues	146	146	116

Indicateurs de suivi de la GIEP dans les rapports d'activité

• Suivi des surfaces :

- Déconnectées des réseaux unitaires
- Traitées par infiltration

Objectif de déconnexion à atteindre :
50 ha d'ici fin 2030,
soit ~ 5 ha/an

	Surfaces déconnectées des réseaux unitaires (ha)	Surface déconnectées et traitées par infiltration (ha)
2020	1,2	1,2
2021	1,3	0,7
2022	5,1	3,1
2023	10,8	7,7
2024	4,8	3,1
2025	5,9	5,9
MOYENNE	4,8	3,6

Couche QGIS à compléter par les chargés d'opération

Ouvrages gestion EP	
AVALOIR	NULL
GRILLE	NULL
Branchements (EP)	NULL
PUITS D'INFILTRATION	2
NOUE (m)	NULL
TRANCHEE DRAINANTE (m)	220
BASSIN (m3)	NULL
Surface gérée EP strict	21000
Surface traitée par infiltration	21000

Travaux à Romans/Isère



I Autres indicateurs de suivi de la GIEP

- Travail de gestion patrimoniale en cours :
 - Recensement des ouvrages de gestion des EP dans le SIG et à terme dans les rapports annuels :
 - Tranchées d'infiltration
 - Revêtements perméables (parkings et voiries)
 - Conventionnement avec les communes pour l'entretien des ouvrages à venir
 - Indicateurs : nb de conventions, surfaces gérées en régie/en superposition d'affectation



Indicateurs de suivi de la GIEP dans les rapports d'activité

- **Part d'eaux pluviales dans les réseaux unitaires :**
 - A ce jour, cet indicateur est calculé seulement pour le système de Romans
 - En cours pour les autres systèmes d'assainissement
- **Détermination des eaux claires dans les réseaux d'assainissement :**
 - Eaux claires météoriques (ECM) → EAUX PLUVIALES
 - Eaux claires parasites permanentes (ECPP)

	STEU de Romans					% d'évolution 2025/2024
	2021	2022	2023	2024	2025	
Pluviométrie (pluviomètre UDEP) mm/an	931	642	888	1 009	823	-18 %
Volume A3 UDEP (m3/an)	4 637 521	4 104 720	4 674 753	5 309 603	4 924 524	-7%
Volume A2 UDEP (m3/an)	255 470	287 895	510 510	788 943	507 490	-35 %
Volume A1&R1 (m3/an)	829 132	547 177	848 173	567 070	520 507	-8 %
Volume total des entrants dans le système de collecte (m3/an)	5 722 123	4 942 792	6 033 436	6 665 616	5 952 521	-11 %
Volume ECPP entrée station (m3/an)	*	*	~1 200 000	1 970 242	1 838 004	-19 %
% d'ECPP entrée station / débit total entrée système traitement	*	*	23 %	32 %	34 %	
Volume d'eaux pluviales sur l'ensemble du système de collecte (m3/an)	*	*	*	*	1 546 076	
Surface active raccordée au système de collecte (m²)	*	*	*	*	1 949 900	



Indicateurs de performance des ouvrages GIEP

Indicateurs dans les rapports annuels :

- Linéaire de réseaux EP curés (distinction entre curatif et préventif)
- Nb de puits d'infiltration curés
- Nb de grilles nettoyées

	2024	2023	2022
Linéaire de curage de réseaux EP (m)	17 904	15 985	7 575
Taux de curage (%)	4,6	4	1,9
Puits d'infiltration curés	909	1 027	642
Taux de puits d'infiltration curés (%)	18,6	20,5	12,8
Grilles nettoyées	7 855	8 281	7 013
Taux de grilles nettoyées (%)	26,8	29,8	25,2

COTECH désordres pluviaux :

- Suivi du nombre de dysfonctionnements liés aux EP

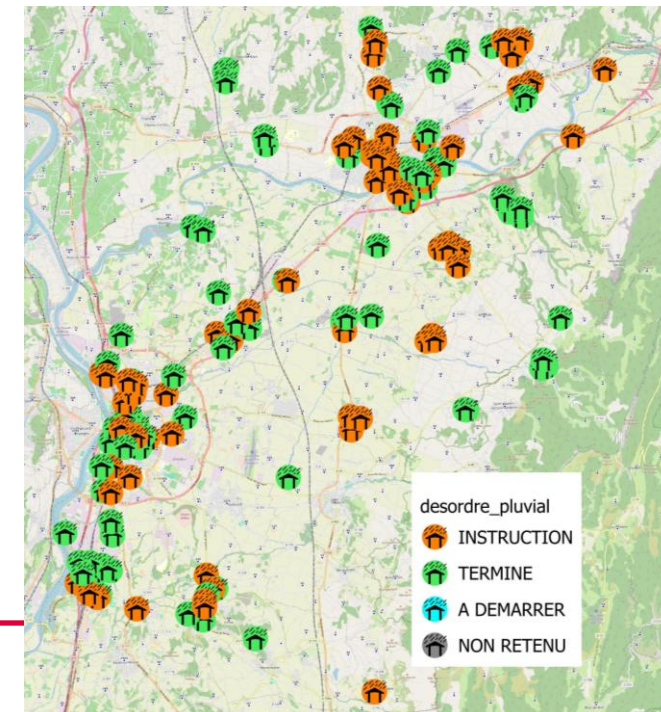
Quantification de la part d'EP dans les réseaux après des opérations de déconnexion

- Au cas par cas sur les grosses opérations (grosses surfaces déconnectées)
- Vérification de l'impact positif sur les réseaux

Suivi de la migration de la pollution dans le sol pour des noues dans une ZAC exemplaire depuis 2012

Suivi de certains OGEP :

- Suivi de la capacité d'infiltration sur le parking expérimental
- Suivi d'autres OGEP à prévoir)



I Indicateurs de performance pour la stratégie GIEP

• Indicateurs de la feuille de route pour l'Agence de l'Eau :

- Nombre de formations/sensibilisations
- Nombre de communes sensibilisées
- Nombre de communications pour les élus/BE/particuliers...



L'AGGLO • PRATIQUE • LOISIRS • PROS

Toutes les actualités de l'Agglo > Eaux pluviales : l'Agglo renforce sa politique de gestion durable et intégrée

ECONOMIE

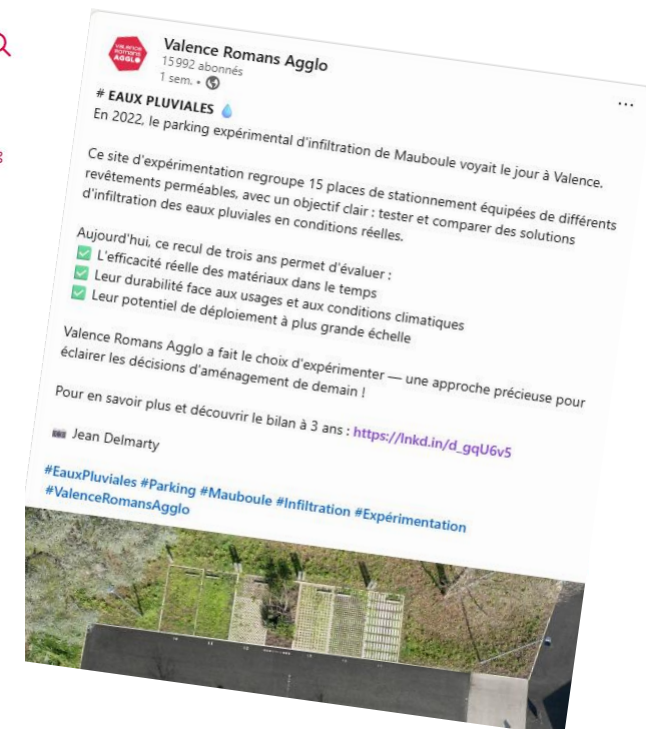
Eaux pluviales : l'Agglo renforce sa politique de gestion durable et intégrée

Découvrez les actualités de Valence Romans Agglo liées à la gestion des eaux pluviales.

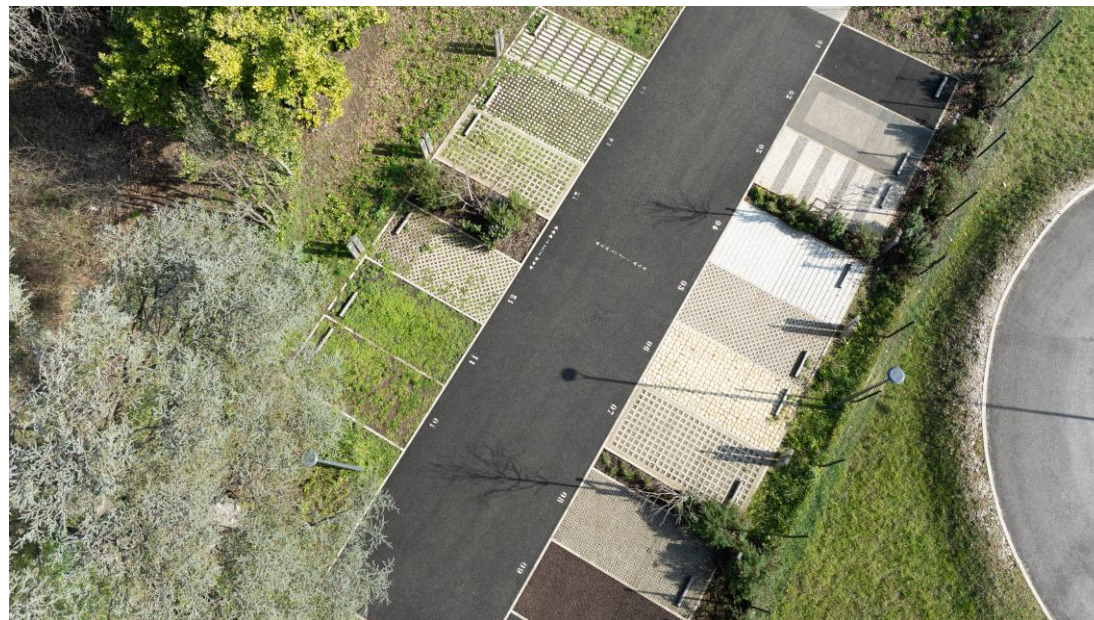
PUBLIÉ LE 30/12/2025



Élaboration du zonage pluvial : calendrier et implications réglementaires



**Merci
pour votre
attention**





Les cafés du réseau

Des indicateurs de mise en oeuvre de la stratégie
GIEP - 12/05/2026

Avec Lucie Pheulpin (Valence Romans Agglo) et Elodie Brelot (Graie)

Avec le soutien de :



Refonte des indicateurs SISPEA Sous-groupe GEPU 2023-2024



Le mandat du groupe

Intégrer dans le référentiel de Sispea la description des collectivités et des services sur le volet « eaux pluviales ».

→ Traduction :

Comment les collectivités se sont engagées sur la gestion des eaux pluviales urbaines (potentiellement au-delà de la vision réglementaire de la compétence).

→ **Enjeu** : rester sur des indicateurs facilement accessibles



5 familles d'indicateurs

0. Référencement

Type de structure Définition de la compétence, périmètre

1. La mise en place des outils réglementaires
2. La connaissance et la gestion du patrimoine
3. Les moyens humains et missions engagées
4. Les moyens financiers
5. La performance du service /
Stratégie de déconnexion



Enquête auprès du RFATEP novembre 2024

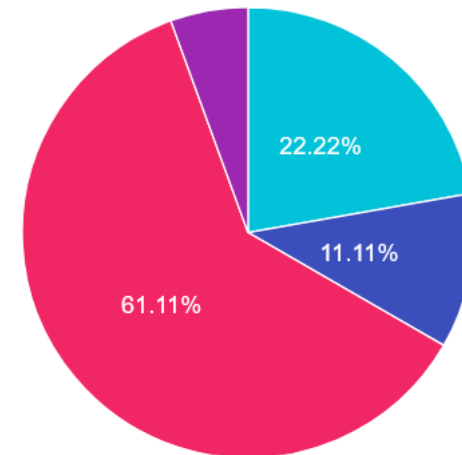
0. Référencement

Type de structure Définition de la compétence, périmètre

1. La mise en place des outils réglementaires
2. La connaissance et la gestion du patrimoine
3. Les moyens humains et missions engagées
4. Les moyens financiers
5. La performance du service /
stratégie de déconnexion

Sur chacun des indicateurs, un champ libre et
des commentaires à traiter sur :

18/20 réponses



● Métropole ● CU ● CA ● CC ● Commune

Q18

si trop précis ou difficile à renseigner, comment simplifier ?

Répondu : 8 Ignoré : 13

[Afficher 8 réponses](#)

Q19

si incomplet pour caractériser votre collectivité, comment compléter ?

Répondu : 9 Ignoré : 12

[Afficher 9 réponses](#)



1-Mise en place des outils "réglementaires"

11-Règlement de gestion des eaux pluviales

- Existence ?
- Depuis quand ?
- Dernière révision ?
- Que contient-il ?

12-Zonage pluvial

- Existence
- Échelle
- Intégration dans les documents d'urbanisme
- Règles relatives à la gestion des EP et niveau d'ambition



2-Connnaissance et gestion patrimoniale

21 Typologie et périmètre du patrimoine de gestion des eaux pluviales

- 211 Existe-t-il une typologie des solutions ouvrages, aménagements)?
- 212 La typologie est-elle utilisée / mise en œuvre ?
- 213 Existe-t-il une délimitation de la compétence selon un périmètre technique (par types de solutions) ?
- 214 Existe-t-il une délimitation de la compétence selon un périmètre spatial (territoire) ?

22 Outils de connaissance pour la gestion patrimoniale

- 221 I1 - Partie A : réseaux
- 222 I2 - Partie B : solutions de gestion centralisée
- 223 I3 - Partie C : solutions de gestion décentralisée

23 Niveau de connaissance du patrimoine

- 231 I1 : Niveau de connaissance des réseaux d'eaux pluviales
- 232 I2 : Niveau de connaissance des solutions centralisées
- 233 I3 : Niveau de connaissance des solutions décentralisées sur l'espace public
- 234 I4 - Niveau de connaissance des réseaux et solutions (centralisées / décentralisées) privés des acteurs publics
- 235 I5 - Niveau de connaissance des réseaux et solutions (centralisées / décentralisées) privés des acteurs privés

24 Stratégie de gestion patrimoniale des ouvrages eaux pluviales

- 241 Disposez-vous d'objectifs de performance définis pour les différentes familles d'ouvrages ?
- 242 Disposez-vous de méthodes de mesure et/ou évaluation des performances définies ?
- 243 Disposez-vous d'une définition des moyens à mettre en œuvre pour l'entretien des ouvrages (moyens humains - régie / marchés de prestations - et moyens financiers - fonctionnement et investissement) ?
- 244 Gestion patrimoniale : Mettez-vous en œuvre un planning d'entretien défini (20 points)
- 245 Disposez-vous de convention(s) pour formaliser les interventions avec d'autres collectivités ou services ? (20 points)
- 246 Est-ce que le service donne un avis sur les certificats d'urbanisme (CU), les permis d'aménager (PA), les permis de construire (PC) les déclaration préalable (DP) ?
- 247 Vérification des aménagements neufs privés



3-Moyens humains

31-Moyens humains dédié à la Gestion des eaux pluviales

- Moyens humains GEPU en régie, quantification en ETP explicites au sein du service compétent
- Moyens humains GIEP (hors GEPU) en régie, quantification en ETP explicites au sein des services

32- Missions dédiées à la Gestion des eaux pluviales

321 Diversité des missions de la GEPU et moyens mobilisés sur et au-delà du service GEPU (GIEP)

- 1-Gouvernance et Coordination GEPU ;
- 2-Animation coordination GIEP ;
- 3-Planification et contrôle (Urbanisme et/ou réalisation) ;
- 4-Gestion patrimoniale exploitation des réseaux et ouvrages centralisés ;
- 5-Gestion patrimoniale exploitation des ouvrages décentralisés ;
- 6-Gestion administrative et financière.

322 Engagement vers la GIEP - missions spécifiques en termes d'animation/coordination

- 1 - La planification (de la GIEP et GEPU)
- 2 - L'animation (de la GIEP sur le territoire)
- 3 - La facilitation (sur des projets concrets)
- 4 - La coordination (et pilotage de la stratégie inter-services)
- 5 - L'évaluation (de la mise en œuvre de la stratégie de gestion intégrée)



4-Moyens financiers

41 – Dépenses liées à l'exercice de la compétence GEPU (€/hab)

- 411 Existence d'une comptabilité analytique
- 412 Montant total n-1 des dépenses d'investissement GEPU (HT) (ou sur 3 ans)
- 413 Montant total n-1 des dépenses de fonctionnement GEPU (TTC) (ou sur 3 ans)

Un indicateur rapporté aux nombres d'habitants ?



5- La performance du service / stratégie de déconnexion

Quels indicateurs permettraient de caractériser la performance technique du service GEPU ?

- Surfaces
- Nombres de dossiers
- Évolution du patrimoine eaux pluviales / GIEP
- Entretien des ouvrages
- Impact sur les RUTP

Quels indicateurs permettraient d'évaluer l'engagement du territoire dans une stratégie de gestion intégrée des eaux pluviales ?

- Actions d'animation sensibilisation
- Personnes touchées



5- La performance du service / stratégie de déconnexion

Quels indicateurs permettraient de caractériser la performance technique du service GEPU ?

Les Surfaces !

- Surfaces désimperméabilisées, déracordées/déconnectées...
- Surfaces actives déconnectées au cours de l'année – domaine public / domaine privé ?
- En m² ? en ha ? en pourcentage de la surface ? en pourcentage des surfaces actives ? en pourcentage des surfaces aménagées au cours de l'année ?

Diversité des situations pour caractériser les surfaces :

- la surface déconnectée totalement (pas de branchement EP)
- la surface déconnectée jusqu'à la pluie décennale (surverse possible au réseau)
- la surface partiellement déconnectée (une partie des eaux de ruissellement n'est pas rejetée au réseau (par infiltration et/ou évapotranspiration), le reste est régulée;
- la surface régulée (tout le ruissellement est rejeté au réseau mais à débit limité)
- la surface non gérée (malheureusement)
- la surface totale des emprises ayant fait l'objet d'une instruction technique et d'un contrôle.

Les surfaces végétalisées

Une carte des sous-bassins versants fonctionnant par infiltration pour des pluies courantes – information intégrée dans le SIG ?

BILAN DES SURFACES APRÈS PROJET
comprenant la **surface de référence** et les **surfaces interceptées** par le projet

Type de surface	ÉTAT PROJETÉ (m ²)
A Surfaces dont les eaux pluviales sont gérées à la source	
Espace végétalisé en pleine terre	
Espace végétalisé sur dalle ou étanche,	épaisseur de substrat ≥ 15 cm
	épaisseur de substrat < 15 cm
Toiture végétalisée,	épaisseur de substrat ≥ 15 cm
	épaisseur de substrat < 15 cm
Revêtement perméable (<i>béton poreux, enrobé drainant, copeaux de bois, etc.</i>)	
Revêtement semi-perméable (<i>pavés ou dalles à joints creux ou enherbés, etc.</i>)	
Toiture imperméable dont les eaux pluviales sont renvoyées vers un dispositif de gestion à la source ou une cuve de récupération-utilisation	
Revêtement de sol imperméable (<i>enrobé, béton, pavés à joints en mortier, etc.</i>) dont les eaux pluviales sont renvoyées vers un dispositif de gestion à la source ou une cuve de récupération-utilisation	
SOUS-TOTAL A	
B Surfaces dont les eaux pluviales ne sont pas gérées à la source (renvoyées directement à l'égout)	
Toiture imperméable dont les eaux pluviales sont renvoyées directement à l'égout	
Revêtement de sol imperméable (<i>enrobé, béton, pavés à joints en mortier, etc.</i>) dont les eaux pluviales sont renvoyées directement à l'égout	
SOUS-TOTAL B	
TOTAL A + B	





5- La performance du service / stratégie de déconnexion

Quels indicateurs permettraient de caractériser la performance technique du service GEPU ?

Nombre de dossiers

Nombre d'avis émis en GIEP sur des demandes de permis de construire

Projets instruits / engagés / réalisés / contrôlés / conformes

- le nombre de dossiers instruits en amont des travaux (contrôle de conception) : permis de construire, permis d'aménager, dossier loi sur l'eau, projet d'espace publics (plan vélo, requalification de voirie, réaménagement de parcs, de cours de collège...)
- le nombre de visites pendant les travaux et jusqu'à la conformité finale
- le nombre de visites de contrôle du bon entretien des ouvrages
- le nombre de remise en conformité dans l'année

Nombre d'ouvrages classés en solution fondées sur la nature

Nombre de projet en "zéro rejet"

Evolution du patrimoine eaux pluviales / GIEP public :

Linéaire de réseau unitaire ou pluvial dont les eaux pluviales ont été déconnecté.

Linéaire de réseau pluvial créé

Nombre d'ouvrage de gestion des eaux pluviales existant domaine public (centralisé- décentralisé)

- surfaces gérées par ces ouvrages
- volumes utiles
- surface de revêtements perméables

Entretien des ouvrages

statistiques de curage, entretien divers, espaces verts, opérations courantes type clôtures, portail... ragondins...

Impact sur les RUTP

volume total déversé par an / pluviométrie annuelle (ou tout autre indicateur qui permettrait de quantifier l'impact de la réduction des apports EP au réseau unitaire)



5- La performance du service / stratégie de déconnexion

Quels indicateurs permettraient d'évaluer l'engagement du territoire dans une stratégie de gestion intégrée des eaux pluviales ?

3 enjeux :

- Ne pas perdre de vue la plurifonctionnalité
- Valoriser les missions des animateurs eaux pluviales (pour consolider les postes, en période de restrictions budgétaires)
- Le plan de gestion intégrée des eaux résiduaires urbaines





5- La performance du service / stratégie de déconnexion

Rendez-vous le 29 juin à Lyon !



nôva
TECH

Eaux pluviales | Sciences & Gestion
12^e conférence internationale
29 juin > 3 juillet 2026 | LYON